

# КЛАПАНЫ ДЛЯ ВЫСОКОГО ДАВЛЕНИЯ

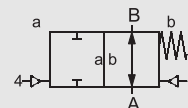
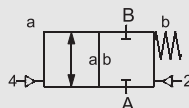
## 2/2 ходовые, с пневмоприводом

серия MCF-H



2/2 ходовой клапан	
с пневмоприводом	
проходное сечение	Ду 8 мм
диапазон давлений	Ру 0-160 бар
присоединения	резьба

функция: **НЗ** клапан нормально закрытый      функция: **НО** клапан нормально открытый



ВНИМАНИЕ

Техническая конструкция клапана зависит от рабочей среды и области применения. Это может привести к отклонению от общей спецификации относительно конструкции, уплотнений и технических характеристик.

## СПЕЦИФИКАЦИИ

конструкция	сбалансированный по давлению, с возвратной пружиной
функция	НЗ – нормально закрытый НО - нормально открытый
материалы корпуса	латунь
материалы уплотнения	NBR, PTFE, FPM
среды	эмульсии, светлые нефтепродукты, нейтральные газы
привод	пневматический 5/2 ходовой распределитель
интерфейс привода	NAMUR / ISO 1
номинальное напряжение	24 В = / 230 В ~
электрическое присоединение	разъем с плоскими клеммами DIN EN 175301-803, форма В, светодиод
защита оболочки	IP65
постоянный режим работы, продолжительность включения	100 %
направление потока	A → B B → A (без давления привода Δр 16 бар макс.)
вакуум	утечка < 10 <sup>-6</sup> мбар·л·с <sup>-1</sup>
опции/аксессуары	функция НО, амортизация, концевые выключатели, ручное управление, крепление, специальные напряжения, разъем М 12 x 1, взрывозащита АTEX, распределительный клапан

## ОСНОВНЫЕ ПАРАМЕТРЫ

тип	Ду, мм	присоединения, резьба	присоединения, фланец	давление Ру, бар	пропускная способ. Кв, А → В	рабочая среда	окруж. среда	время срабатывания о/з, мс
MCF-H 08	8	G <sup>3</sup> / <sub>8</sub> "	-	0-160	1,2 м <sup>3</sup> /ч	-20...160 °С	-20...160 °С	30-3000/30-3000

## ДЛИНА

тип	присоединения	стандарт, мм	1 концевой выключатель индуктивный, мм	2 концевых выключателя индуктивных, мм	1 концевой выключатель механический, мм	ручное управление
MCF-H 08	резьба	120,0	120,0	120,0	-	через привод