

СЕРТИФИЦИРОВАННЫЕ КЛАПАНЫ

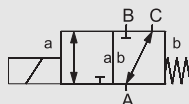
3/2 ходовые, прямого действия

серия МК / FK DR TÜV



3/2 ходовой клапан	
прямого действия	
проходное сечение	Ду 15-25 мм
диапазон давлений	Ру 0-40 бар
присоединения	резьба/фланцы

функция: **H3**
клапан нормально закрытый



ВНИМАНИЕ

Техническая конструкция клапана зависит от рабочей среды и области применения. Это может привести к отклонению от общей спецификации относительно конструкции, уплотнений и технических характеристик.

СПЕЦИФИКАЦИИ

сертификаты	DIN EN 264 E DIN 32725
конструкция	сбалансированный по давлению, с возвратной пружиной и межканальным переключением
функция	H3 – нормально закрытый (A → B)
материалы корпуса	оцинкованная сталь
материалы уплотнения	FPM, PTFE
среды	жидкое топливо
привод	магнит постоянного тока магнит переменного тока со встроенным / отдельным выпрямителем
номинальное напряжение	24 В = / 230 В ~
электрическое присоединение	клеммная коробка M 16 x1,5
класс изоляции	H 180 °C
защита оболочки	IP65
постоянный режим работы, продолжительность включения	100 %
направление потока	A → B / A → C B → A (Δр 16 бар макс.)
опции/аксессуары	концевые выключатели, крепление

ОСНОВНЫЕ ПАРАМЕТРЫ

тип	Ду, мм	присоединения, резьба	присоединения, фланец	давление Ру, бар	пропускная способ. Kv, A → B	рабочая среда	окруж. среда	время срабатывания о/з, мс
МК/FK 15 DR TÜV	15	G ³ / ₈ "-G ³ / ₄ "	Ру 40	0-40	4,3 м ³ /ч	-10...140 °C	-10...60 °C	80/80
МК/FK 20 DR TÜV	20	G ³ / ₄ "-G1 1/4"	Ру 40	0-40	6,7 м ³ /ч	-10...140 °C	-10...60 °C	110/110
FK 25 DR TÜV	25	-	Ру 40	0-40	11,2 м ³ /ч	-10...140 °C	-10...60 °C	130/130

ДЛИНА

тип	присоединения	стандарт, мм	1 концевой выключатель индуктивный, мм	2 концевых выключателя индуктивных, мм	1 концевой выключатель механический, мм	ручное управление
МК/FK 15 DR TÜV	резьба/фланец	209,0/265,0	-	-	229,0/285,0	-
МК/FK 20 DR TÜV	резьба/фланец	247,0/301,0	-	-	267,0/321,0	-
FK 25 DR TÜV	фланец	337,0	-	-	362,0	-