

СЕРТИФИЦИРОВАННЫЕ КЛАПАНЫ

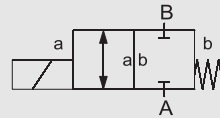
2/2 ходовые, прямого действия

серия МК/FK DVGW



| | |
|--------------------|-------------------------|
| 2/2 ходовой клапан | |
| прямого действия | |
| проходное сечение | Ду 15-25 мм |
| диапазон давлений | Р _у 0-40 бар |
| присоединения | резьба/фланец |

функция: **НЗ**
клапан нормально закрытый



ВНИМАНИЕ

Техническая конструкция клапана зависит от рабочей среды и области применения. Это может привести к отклонению от общей спецификации относительно конструкции, уплотнений и технических характеристик.

СПЕЦИФИКАЦИИ

| | |
|--|---|
| тестирование | DIN DVGW согласно DIN 3394 часть 1, DVGW-Ex G 260/1 |
| тип взрывозащиты | Eex e II T4 |
| конструкция | сбалансированный по давлению, с возвратной пружиной |
| функция | НЗ – нормально закрытый |
| материалы корпуса | никелированная сталь |
| материалы уплотнения | PTFE, FPM, специальные материалы |
| среды | воспламеняемые газы согласно G 260 |
| привод | магнит постоянного тока магнит переменного тока с встроенным / отдельным выпрямителем |
| номинальное напряжение | 24 В = / 230 В ~ |
| электрическое присоединение | разъем с плоскими клеммами DIN EN 175301-803, форма А, светодиод/ клеммная коробка М 16 x1,5 |
| класс изоляции | Н 180 °С |
| защита оболочки | IP65 |
| постоянный режим работы, продолжительность включения | 100 % |
| направление потока | А → В В → А (без давления привода Δр 16 бар макс.) |
| опции/аксессуары | концевые выключатели, ручное управление, разрешительная документация, крепление, специальные напряжения, клеммная коробка, взрывозащита АTEX, усилитель сигнала |

ОСНОВНЫЕ ПАРАМЕТРЫ

| тип | Ду, мм | присоединения, резьба | присоединения, фланец | давление Р _у , бар | пропускная способ. Кв, А → В | рабочая среда | окруж. среда | время срабатывания о/з, мс |
|------------------|--------|---|-----------------------|-------------------------------|------------------------------|---------------|--------------|----------------------------|
| МК/FK 15 DVGW | 15 | G ³ / ₈ "–G ³ / ₄ " | Р _у 40 | 0-40 | 4,8 м ³ /ч | -20...160 °С | -15...80 °С | 80/80 |
| МК/FK 15 DVGW Ex | 15 | G ³ / ₈ "–G ³ / ₄ " | Р _у 40 | 0-16 | 4,8 м ³ /ч | -20...160 °С | -15...40 °С | 80/80 |
| МК/FK 20 DVGW | 20 | G ³ / ₄ "–G 1 1/4" | Р _у 40 | 0-40 | 7,4 м ³ /ч | -20...160 °С | -15...80 °С | 110/110 |
| МК/FK 20 DVGW Ex | 20 | G ³ / ₄ "–G 1 1/4" | Р _у 40 | 0-16 | 7,4 м ³ /ч | -20...160 °С | -15...40 °С | 110/110 |
| МК/FK 25 DVGW | 25 | G 1"–G 1 1/2" | Р _у 40 | 0-40 | 11,2 м ³ /ч | -20...160 °С | -15...80 °С | 130/130 |
| МК/FK 25 DVGW Ex | 25 | G 1"–G 1 1/2" | Р _у 40 | 0-16 | 11,2 м ³ /ч | -20...160 °С | -15...40 °С | 130/130 |

ДЛИНА

| тип | присоединения | стандарт, мм | 1 концевой выключатель индуктивный, мм | 2 концевых выключателя индуктивных, мм | 1 концевой выключатель механический, мм | ручное управление, мм |
|------------------|---------------|--------------|--|--|---|-----------------------|
| МК/FK 15 DVGW | резьба/фланец | 184,0/241,0 | 224,0/281,0 | 224,0/281,0 | - | 224,0/281,0 |
| МК/FK 15 DVGW Ex | резьба/фланец | 184,0/241,0 | 224,0/281,0 | 224,0/281,0 | - | 224,0/281,0 |
| МК/FK 20 DVGW | резьба/фланец | 215,0/269,0 | 259,0/313,0 | 259,0/313,0 | - | 259,0/313,0 |
| МК/FK 20 DVGW Ex | резьба/фланец | 215,0/269,0 | 259,0/313,0 | 259,0/313,0 | - | 259,0/313,0 |
| МК/FK 25 DVGW | резьба/фланец | 246,0/302,0 | 287,0/343,0 | 287,0/343,0 | - | 300,0/355,0 |
| МК/FK 25 DVGW Ex | резьба/фланец | 246,0/302,0 | 287,0/343,0 | 287,0/343,0 | - | 300,0/355,0 |