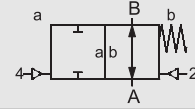
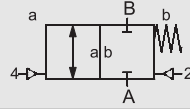


МОДУЛИ КЛАПАНОВ картриджные, с пневмоприводом

серия PCD



2/2 ходовые картриджные клапаны	
с пневмоприводом	
проходное сечение	Ду 10-15 мм
диапазон давлений	Ру 0-200 бар
присоединения	резьба
функция: НЗ клапан нормально закрытый	функция: НО клапан нормально открытый



ВНИМАНИЕ

Техническая конструкция клапана зависит от рабочей среды и области применения. Это может привести к отклонению от общей спецификации относительно конструкции, уплотнений и технических характеристик.

СПЕЦИФИКАЦИИ	
конструкция	сбалансированный по давлению, с возвратной пружиной
функция	НЗ – нормально закрытый НО - нормально открытый
материалы корпуса клапана	нержавеющая сталь
материалы корпуса модуля	алюминий
материалы уплотнения	PU, NBR, PTFE, PE, FPM, EPDM, специальные материалы
среды	газовые, жидкие, желеобразные, вязкие, пастообразные, загрязненные
привод	пневматический 5/2 ходовой распределитель, гидравлический 4/2 ходовой распределитель
интерфейс привода	G ¹ / ₈ " (пневмопривод), G ¹ / ₄ " (гидропривод, через адаптер)
номинальное напряжение	24 В = / 230 В ~
электрическое присоединение	разъем с плоскими клеммами DIN EN 175301-803, форма В, светодиод
защита оболочки	IP65
постоянный режим работы, продолжительность включения	100 %
направление потока	A → B B → A
вакуум	утечка < 10 ⁻⁶ мбар · л · с ⁻¹
опции/аксессуары	функция НО, амортизация, порты утечек, концевые выключатели, ручное управление, крепление, специальные напряжения, разъем М 12 x 1, взрывозащита АTEX, ручная регулировка хода, байпас с регулируемым дросселем, распределительный клапан

ОСНОВНЫЕ ПАРАМЕТРЫ								
тип	Ду, мм	присоединения клапана	присоединения модуля	давление Ру, бар	пропускная способ. Кв, А → В	рабочая среда	окруж. среда	время срабатывания о/з, мс
PCD-1 10	10	G ¹ / ₂ "	G ³ / ₄ "	0-200	3,0 м ³ /ч	-20...150 °С	-20...150 °С	30-3000/30-3000
PCD-2 10	10	G ¹ / ₂ "	G ³ / ₄ "	0-200	3,0 м ³ /ч	-20...150 °С	-20...150 °С	30-3000/30-3000
PCD-1 15	15	G ³ / ₄ "	G1"	0-200	6,0 м ³ /ч	-20...150 °С	-20...150 °С	100-3000/100-3000
PCD-2 15	15	G ³ / ₄ "	G1"	0-200	6,0 м ³ /ч	-20...150 °С	-20...150 °С	100-3000/100-3000

ДЛИНА									
тип	модуль 1-секционный, мм	модуль 2-секционный, мм	модуль 3-секционный, мм	модуль 4-секционный, мм	модуль 5-секционный, мм	модуль 6-секционный, мм	модуль 7-секционный, мм	модуль 8-секционный, мм	сегмент модуля, мм
PCD-1 10	106,5	176,5	246,5	316,5	386,5	456,5	526,5	596,5	70,0
PCD-2 10	106,5	176,5	246,5	316,5	386,5	456,5	526,5	596,5	70,0
PCD-1 15	130,0	222,0	314,0	406,0	498,0	590,0	682,0	774,0	92,0
PCD-2 15	130,0	222,0	314,0	406,0	498,0	590,0	682,0	774,0	92,0