

# КАРТРИДЖНЫЕ КЛАПАНЫ

## 2/2 ходовые, с пневмоприводом

серия PCD



2/2 ходовой клапан

с пневмоприводом

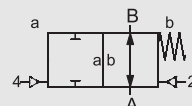
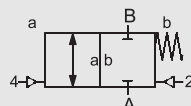
проходное сечение Ду 10-15 мм

диапазон давлений Ру 0-200 бар

присоединения резьба

функция: **НЗ**  
клапан нормально закрытый

функция: **НО**  
клапан нормально открытый



ВНИМАНИЕ

Техническая конструкция клапана зависит от рабочей среды и области применения. Это может привести к отклонению от общей спецификации относительно конструкции, уплотнений и технических характеристик.

## СПЕЦИФИКАЦИИ

конструкция	сбалансированный по давлению, с возвратной пружиной
функция	НЗ – нормально закрытый НО - нормально открытый
материалы корпуса	алюминий, латунь, нержавеющая сталь
материалы уплотнения	PU, NBR, PTFE, PE, FPM, EPDM, специальные материалы
среды	газовые, жидкие, желеобразные, вязкие, пастообразные, загрязненные, агрессивные
привод	пневматический 5/2 ходовой распределитель, гидравлический 4/2 ходовой распределитель
интерфейс привода	G 1/8" (пневмопривод), G 1/4" (гидропривод, через адаптер)
номинальное напряжение	24 В = / 230 В ~
электрическое присоединение	разъем с плоскими клеммами DIN EN 175301-803, форма В, светодиод
защита оболочки	IP65
постоянный режим работы, продолжительность включения	100 %
направление потока	A → B B → A
вакуум	утечка < 10 <sup>-6</sup> мбар • л • с <sup>-1</sup>
опции/аксессуары	корпус клапана, функция НО, амортизация, порты протечек, концевые выключатели, ручное управление, разрешительная документация, крепление, специальные напряжения, разъем M 12 x1, взрывозащита ATEX, распределительный клапан

## ОСНОВНЫЕ ПАРАМЕТРЫ

тип	Ду, мм	присоединения, резьба	присоединения, фланец	давление Ру, бар	пропускная способ. Kv, A → B	рабочая среда	окруж. среда	время срабатывания о/з, мс
PCD-1 10	10	G 3/8"	-	0-200	3,0 м³/ч	-20...150 °C	-20...150 °C	30-3000/30-3000
PCD-2 10	10	G 3/8"	-	0-200	3,0 м³/ч	-20...150 °C	-20...150 °C	30-3000/30-3000
PCD-1 15	15	G 1/2"-G 3/4"	-	0-200	6,0 м³/ч	-20...150 °C	-20...150 °C	100-3000/100-3000
PCD-2 15	15	G 1/2"-G 3/4"	-	0-200	6,0 м³/ч	-20...150 °C	-20...150 °C	100-3000/100-3000

## ДЛИНА

тип	присоединения	стандарт, мм	1 концевой выключатель индуктивный, мм	2 концевых выключателя индуктивных, мм	1 концевой выключатель механический, мм	ручное управление
PCD-1 10	резьба	60,0	60,0	60,0	-	через привод
PCD-2 10	резьба	60,0	60,0	60,0	-	через привод
PCD-1 15	резьба	80,0	80,0	80,0	-	через привод
PCD-2 15	резьба	80,0	80,0	80,0	-	через привод