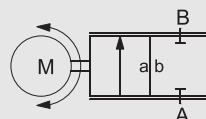


РЕГУЛИРУЮЩИЕ КЛАПАНЫ позиционирование (регулирование расхода)

серия **RMQ**

позиционирование	
управляемый шаговым двигателем	
проходное сечение	Ду 1-32 мм
диапазон давлений	Р _у 0-64 бар
присоединения	резьба

RMQ



Техническая конструкция клапана зависит от рабочей среды и области применения. Это может привести к отклонению от общей спецификации относительно конструкции, уплотнений и технических характеристик.

СПЕЦИФИКАЦИИ

конструкция	прямого действия со встроенным 3-точечным регулированием
функция	безшаговое регулирование поршня через управляющий сигнал
материалы корпуса клапана	алюминий, латунь, нержавеющая сталь
материалы уплотнения	PU, HNBR, FPM, PTFE
среды	газовые, жидкие, вязкие
управляющий сигнал	I _E 0-20 мА/ 4-20 мА U _E 0-10 В
присоединение привода	G ¹ / ₈ "
номинальное напряжение	24 В =/~
электрическое присоединение	концентрическое гнездо DIN 40040 с 5 клеммами
защита оболочки	IP65
постоянный режим работы, продолжительность включения	100 %
опции/аксессуары	разрешительная документация, крепление, датчик значения управляющего сигнала

ОСНОВНЫЕ ПАРАМЕТРЫ

тип	Ду, мм	присоединение, резьба	присоединение, фланец	диапазон регулирования, бар	пропускная способ. Kv	рабочая среда	окруж. среда	время срабатывания, мс
RMQ 10	1	G ³ / ₈ "	-	0-25	0,8 л/мин	0...60 °С	0...50 °С	3,5
RMQ 10	2	G ³ / ₈ "	-	0-25	1,8 л/мин	0...60 °С	0...50 °С	5,0
RMQ 10	3	G ³ / ₈ "	-	0-25	3,5 л/мин	0...60 °С	0...50 °С	5,0
RMQ 10	4	G ³ / ₈ "	-	0-25	5,7 л/мин	0...60 °С	0...50 °С	7,0
RMQ 10	5	G ³ / ₈ "	-	0-25	9,0 л/мин	0...60 °С	0...50 °С	8,5
RMQ 10	6	G ³ / ₈ "	-	0-25	15,0 л/мин	0...60 °С	0...50 °С	12,0
RMQ 10	8	G ³ / ₈ "	-	0-25	26,0 л/мин	0...60 °С	0...50 °С	16,0
RMQ 10	10	G ³ / ₈ "	-	0-25	45,0 л/мин	0...60 °С	0...50 °С	7,5
RMQ 15	15	G ¹ / ₂ "-G ³ / ₄ "	-	0-25	5,9 м ³ /ч	0...60 °С	0...50 °С	13,0
RMQ 20	20	G ³ / ₄ "-G1"	-	0-16/64	7,3 м ³ /ч	0...60 °С	0...50 °С	3,0
RMQ 32	32	G1 1/4"-G1 1/4"	-	0-16/64	20,0 м ³ /ч	0...60 °С	0...50 °С	3,5

ДЛИНА

тип	присоединение	стандарт, мм	1 концевой выключатель индуктивный, мм	2 концевых выключателя индуктивных, мм	1 концевой выключатель механический, мм	ручное управление
RMQ 10	резьба	60,0	-	-	-	-
RMQ 15	резьба	80,0	-	-	-	-
RMQ 20	резьба	217,0	-	-	-	-
RMQ 32	резьба	269,0	-	-	-	-