

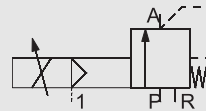
# РЕГУЛИРУЮЩИЕ КЛАПАНЫ 3/2 ходовые регуляторы давления

серия **SPP DR**



3/2 - ходовые клапаны, регулирующие давление	
пропорциональные, с пневмоприводом	
проходное сечение	Ду 15 мм
диапазон давлений	P <sub>y</sub> 0-100 бар
присоединения	резьба

SPP 15 DR



**ВНИМАНИЕ**

Техническая конструкция клапана зависит от рабочей среды и области применения. Это может привести к отклонению от общей спецификации относительно конструкции, уплотнений и технических характеристик.

СПЕЦИФИКАЦИИ	
конструкция	с пневмоприводом, с возвратной пружиной и межканальным переключением
функция	плавная регулировка давления через управляющий сигнал
материалы корпуса клапана	алюминий
материалы уплотнения	EPDM, PU, HNBR, FPM, специальные материалы
среды	газ, жидкость
управление	3/2 ходовой пропорциональный клапан / 0-10 В
присоединение привода	G <sup>1</sup> / <sub>8</sub> "
номинальное напряжение	24 В =
электрическое присоединение	разъем с 7 клеммами
защита оболочки	IP65
постоянный режим работы, продолжительность включения	100 %
опции/аксессуары	корпус клапана, разрешительная документация, крепление, датчик значения управляющего сигнала

ОСНОВНЫЕ ПАРАМЕТРЫ								
тип	Ду, мм	присоединение, резьба	присоединение, фланец	диапазон регулирования, бар	пропускная способ. Kv	рабочая среда	окруж. среда	время срабатывания, мс
SPP-1 15 DR	15	G <sup>3</sup> / <sub>4</sub> "	-	5-40	6,0 м <sup>3</sup> /ч	0...60 °C	0...50 °C	< 200
SPP-2 15 DR	15	G <sup>3</sup> / <sub>4</sub> "	-	5-100	6,0 м <sup>3</sup> /ч	0...60 °C	0...50 °C	< 200

ДЛИНА						
тип	присоединение	стандарт, мм	1 концевой выключатель индуктивный, мм	2 концевых выключателя индуктивных, мм	1 концевой выключатель механический, мм	ручное управление
SPP-1 15 DR	резьба	165,0	-	-	-	-
SPP-2 15 DR	резьба	165,0	-	-	-	-